

Routes de l'Axarquia, déclarées d'intérêt touristique en Andalousie

(Décret 251/2005)



Destination Touristique de Qualité Certifiée

Andalucía segura



Junta de Andalucía
Comisión de Turismo, Regeneración,
Justicia y Administración Local

AXARQUÍA
COSTA DEL SOL

AXARQUÍA
COSTA DEL SOL

AXARQUÍA
COSTA DEL SOL

AXARQUÍA
COSTA DEL SOL

AXARQUÍA
COSTA DEL SOL

AXARQUÍA
COSTA DEL SOL

AXARQUÍA
COSTA DEL SOL

AXARQUÍA
COSTA DEL SOL

AXARQUÍA
COSTA DEL SOL

@axarquiacostadelisol

@axarquíaAFTA

@axarquiacostadelisol

@axarquiacostadelisol

@axarquiacostadelisol

@axarquiacostadelisol

@axarquiacostadelisol

@axarquiacostadelisol

@axarquiacostadelisol

@axarquiacostadelisol

Route du Raisin

COMARES - CÚTAR - EL BORGE - ALMÁCHAR
MOCLINEJO - TOTALÁN

Des légendes sur les brigands, des vues splendides et des petits villages pleins de charme où on produit depuis longtemps ce que les Arabes considéraient comme le meilleur raisin.

Les municipalités de Totalán, Comares, Cútar, El Borge, Almáchar et Moclinejo s'étalent sur les 62 kilomètres d'une route où les conditions climatiques permettent la culture des vignobles. Ce métier antique, dont le maître est le Soleil, se déroule dans le séchage des raisins, caractéristique de la région, toujours orienté sud-est et sur les collines qui représentent le paysage de l'Axarquía. Il faut noter que ce fruit est traité de façon artisanale et que des fêtes ont lieu afin d'honorer ce produit précieux, comme la fête de l'Ajoblanco (soupe d'amandes et de raisins) à Almáchar, des vigneronas à Moclinejo ou du raisin à Borge et Viñuela.

Le vin doux artisanal "Moscatel", aussi célèbre qu'apprécié, est élaboré à partir de ce raisin. Ce vin à un parfum floral caractéristique. Il est parfaitement adapté à cette terre et aux conditions climatiques. Ce vin peut être goûté dans les vignobles comme ceux d'Almáchar et de Moclinejo.

Concernant le folklore, on trouve les Verdiales de Comares qui diffèrent des deux autres styles, Montes et Almogia, au rythme plus rapide. Les Verdiales de Comares sont un point de référence pour la région de l'Axarquía. La fête des Maures à Cútar nous ramène à une autre époque et les andalous sont invités à y participer en costume d'époque.

Une autre fête à Totalán est la fête de « la Chanfaina », produit caractéristique du village.

La topographie particulière de ces villages a fourni des abris aux brigands, comme "Le Bizzo del Borge", l'un des plus célèbres hors la loi de la province. Comme l'ont fait les brigands, il est recommandé aux visiteurs de se laisser porter par ces lieux à découvrir, toujours avec une portion de raisins à la main, pour découvrir les pittoresques et charmants villages d'origine arabe.

Les amateurs d'escalade ont la possibilité de pratiquer ce sport sur les nombreuses routes et via ferrata équipées dans la municipalité de Comares. On y trouve également un pont de 436 mètres pour profiter de la vue magnifique sur la région.



Route de l'Huile et des Montagnes

COLMENAR - RIOGORDO - ALFARNATEJO - PERIANA
ALCAUCÍN - LA VIÑUELA - ALFARNATE

C'est un changement spectaculaire de paysages, un lac entouré de montagnes et beaux villages de montagne qui dominent la Méditerranée.

Parmi la beauté luxuriante des montagnes qui couvrent l'Axarquía, les villages de Riogordo, Colmenar, Alfarnate, Alfarnatejo, Periana, Alcaucín et Viñuela forment une route d'une forte personnalité et offrent un paysage unique de montagnes, où prédominent les oliviers et les pâturages. Ces villages sont facilement accessibles depuis Málaga par la route A-45 ou par la route A-356.

Les vestiges de grandes meules et d'énormes cruches que l'on trouve ici témoignent de l'ancienneté de la fabrication de l'huile d'olive utilisée pour la traditionnelle et saine cuisine méditerranéenne. Les oliviers, de variétés « verdial » et « nevadillo », produisent l'une des meilleures huiles du monde, des moulins à huile traditionnels, dans un environnement complètement naturel. Cette huile est caractérisée par une saveur fruitée, très douce et agréable au goût.

Pour profiter de toute la culture qui entoure l'or liquide, cet itinéraire offre la possibilité d'assister à la récolte des olives qui commence en Décembre.

La nourriture est l'un des points forts de cet itinéraire. Avec l'huile d'olive, vous pourrez déguster les saucisses, la charcuterie et le fromage de chèvre maison à Colmenar, déguster la célèbre pêches Periana, le pain romain à Alcaucín, les escargots et les roscos à l'huile Riogordo, le gaspacho à Alfarnatejo, les cerises Alfarnate et « roscos » faits à la main.

Mais il n'y a pas que la gastronomie sur la route de l'huile et des montagnes. Le barrage de Viñuela développe une activité de plus en plus appréciée du tourisme rural et actif. Le camping de l'Alcazar à Alcaucín dans la Sierra Tejeda est l'un des plus populaires et est très demandé par une population intéressée par l'environnement rural et par la nature. Au cours de la Semaine Sainte, Riogordo nous pouvons profiter d'El Paso Riogordo" déclaré intérêt national. Les vestiges archéologiques, les légendes des brigands, les traditions folkloriques et un calme profond complètent le cadre romantique fourni par cette région.



Route du Soleil et du Vin

ALGARROBO - SAYALONGA - CÔMPETA
CANILLAS DE ALBAIDA - FRIGILIANA - NERJA - TORROX

Le long d'un magnifique littoral de plages parsemées de falaises et de criques, se côtoient les collines chargées de vignes, les fermes blanches et les maisons. C'est là qu'est produit le célèbre vin de muscat depuis la domination romaine.

Cet itinéraire combine le meilleur de la côte et de l'arrière pays, combinant frénésie le du tourisme et la paix du milieu rural.

Cette proximité de la plage marquera les qualités de la Route du Soleil et du Vin, formant un parallélisme qui se manifeste dans tous ses aspects culturels. Le long de la côte et jusqu'à la frontière avec la province de Grenade, sur la partie orientale d'Axarquía, se trouvent les municipalités d'Algarrobo, Sayalonga, Còmpeta, Canillas de Albaida, Torrox, Nerja et Frigiliana.

Le procédé de vinification, malgré les années et les progrès technologiques, reste artisanal. Après avoir séché au soleil, les grains sont passés au pressoir et sont stockés dans barils. La production de vin, bien caractéristique de tout l'Axarquía, est plus importante à Còmpeta. C'est pour cette raison que ce village organise la célèbre Nuit de vin. Un autre produit vedette dans cette région est la néfle. Sayalonga organise chaque année une fête où ce précieux produit est utilisé de plusieurs façons. Algarrobo de l'autre côté, à l'intérieur et sur le littoral est caractérisée par des restes phéniciens (Necropolis Trayamar) et arabes (échaquettes de Algarrobo Costa), avec son fameux gâteau d'huile appelé " Gâteau de Caroubier " .

Mérite une mention spéciale pour ses célèbres grottes de la cathédrale de Paléolithique qui offre un spectacle unique et des vues sur la Méditerranée, appelées « Balcon de l'Europe ». Prés Nerja, on peut profiter d'un paysage de rêve sur les falaises de Maro-Cerro Gordo, site naturel. Et le Belen Viviente du quartier de Protegidas.

Frigiliana pour déguster la mûsse, visiter les cimetières singuliers (sacrolago), des restaurants et des bars avec « espetos » (brochettes des sardines) sur toute la côte, des ruines romaines (Torrox) et des sentiers à travers les chaînes de montagnes imposantes (Canillas de Albaida Nerja) complètent ce parcours varié. Il offre une large représentation de ce que peut offrir l'Axarquía.



Informations utiles

Rutas Vélez-Málaga - Torre del Mar - Almayate - Caleta de Vélez
Tel.: 952965448

AUTOCARES PAREJA Tel.: 952506076
www.autocarespareja.es

Línea 1: Corumbela-Arenas-Vélez-Málaga-Hospital
Torre del Mar-Hospital-Vélez-Málaga-Arenas-Corumbela

Línea 2: Iznate-Benamocarra-Vélez-Málaga-Hospital-Torre del Mar
Torre del Mar-Hospital-Vélez-Málaga-Benamocarra-Iznate

GRUPO VERANO AZUL
Línea urbana Nerja / Tel.: 952523700 - www.grupoveranoazul.com

Alquiler de transportes DANNYCARS RENT A CAR
Avda. de Andalucía, 106 / Tel.: 952540558 - www.dannycars.com

Más líneas regulares en la Axarquía:
AUTOCARES CARLOS: 952501102

AUTOCARES VALLENIZA: 952542784

AERÓDROMO DE LA AXARQUÍA
29719, Vélez-Málaga / Tel.: 952507377 - www.aeroclubmalaga.com

PARQUE TECNOALIMENTARIO
Ctra. Benamargosa km 99. El Trapiche (Vélez-Málaga)

www.parquetecnoalimentario.com



POINT DE RECHARGE ÉLECTRIQUE POUR LES VÉHICULES DE LA RÉGION AXARQUÍA COSTA DEL SOL

NOMBRE	DIRECCIÓN	Kw/h
ENDESA Charging Station	C/ Jaén, 1, 29730 Rincón de la Victoria	Tipo 2: 22kw
Estación de recarga de vehículos eléctricos	MA-125, 17, 29176 Canillas de Aceituno	Tipo 2: 22kw
ENDESA Charging Station	C/ Yucas, 6, 29740 Torre del Mar	Tipo 2: 20kw
IBIL Charging Station	Cjón. del Pozocán, 6, 29700 Vélez-Málaga	Tipo 2: 11kw
ENDESA Charging Station	C/ Portería del Carmen, 2, 29700 Vélez-Málaga	Tipo 2: 10,5kw
Fenie Energía Charging Station	Av. de la Constitución, 24, 29754 Còmpeta	Tipo 2: 7,4kw
Tesla Destination Charger	C/ Almuñecar, 8, 29780 Nerja	Tipo 2: 22kw

Offices de Tourisme et Points d'Information Touristique

ALGARROBO
C/ Avda. de Andalucía, T. 62798428
www.algarrobo.es / turismo@algarrobo.es

CANILLAS DE ACEITUNO
Plaza de la Constitución, 22, bajo T. 952518002
www.canillasdeaceituno.es / turismo@canillasdeaceituno.es
Plaza de las Palmeras, abierto sábados y domingos.

CANILLAS DE ALBAIDA
www.canillasdealbaida.es T. 952535330

CÔMPETA
Avda. de la Constitución, s/n T. 952553685
www.competa.es

FRIGILIANA
C/ Costa del Apero, 10 T. 952534261
www.turismofrigiliana.es / oficinaturismo@frigiliana.es

NERJA
C/ Carmen, 1 (bajos ayuntamiento) T. 952521531
www.turismo.nerja.es / oficinaturismo@nerja.es

MOCLINEJO
Plaza de España, 2 T. 952400586
gestionculturamoclinejo@gmail.com

RINCÓN DE LA VICTORIA
Avda. del Mediterráneo, 140 T. 952407768
www.turismoenrincon.es / turismo@rincondelavictoria.es

SAYALONGA
Plaza Federico García Lorca, 3 T. 952535021
www.sayalonga.es / informacion@sayalonga.es

TORROX
- OFICINA PRINCIPAL TORROX COSTA. Avda. de Andalucía, 7 T. 952530225
www.turismotorrox.es / turismo@torrox.es
- OFICINA TORROX. Avda. de Còmpeta, 1
- PUNTO DE INFORMACIÓN TURÍSTICA DE FERARRA. Paseo Marítimo de Ferrara, s/n
- PUNTO DE INFORMACIÓN TURÍSTICA DE EL MORCHE. Paseo Marítimo El Morche, s/n

TORRE DEL MAR
C/ Bonante, 2 T. 952541104
turismo@velezmalaga.es

VÉLEZ - MÁLAGA
Plaza de las Carmelitas, 12 T. 952541104
turismo@velezmalaga.es

Consortio Montes Alta Axarquía
www.monteaxarquía.com T. 952718019

Consortio Parque Natural Sierras Tejeda y Almijara
www.consortioelratonjaysajamijara.negocio.site T. 952535330

ALCAUCÍN
Plaza de la Constitución, 1 T. 952510002 F.: 952510076
www.alcaucin.es

BENAMOCARRA
C/ Zentulla, 28 T. 952509570
www.benamocarra.es

ALFARNATE
Plaza de España, 7 T. 952730000 F.: 952731068
www.alfarnate.es

COLMENAR
Plaza de España, 7 T. 952536276
www.colmenar.es

COMARES
Plaza Balcón de la Axarquía, 2 T. 952509233 F.: 952509300
www.comares.es

CÚTAR
C/ Fuent, 13 T. 95254247 F.: 952516381
www.cutar.es

EL BORGE
Plaza de la Constitución, 1 T. 952512022
T. 952531559 F.: 952531002 F.: 952519888

IZNATE
C/ Vélez, 20 T. 952509779 F.: 952509798
www.iznate.es

LA VIÑUELA
C/ Granada, 13 T. 952519002 F.: 952519002 F.: 952519008
www.lavinuela.es

MACHARAVIAYA
Plaza Matías Gálvez, 2 T. 952400026
www.macharaviaya.es

PERIANA
Plaza Andalucía, 1 T. 952508839
www.periana.es

RIOGORDO
Plaza de la Constitución, 14 T. 952732380
www.riogordo.es

SALARES
C/ Iglesia, 2 T. 952508905
www.salares.es

SEDELLA
Plaza José Gutiérrez Cabello "Milián" T. 952508839

TOTALÁN
C/ Del Real, 28 T. 952400215 F.: 952400254
www.totalan.es

Musée, Expositions et Centres Culturels

ALMÁCHAR
Museo de la Pasa
Plaza del Santo Cristo, 5
Tfn. 952512002
www.almachar.es

BENAMOCARRA
Sala de Exposiciones
C/ Dr. Gómez Clavero, 23
Tfn. 952509534

COLMENAR
Museo de la Miel
C/ Pósito, 1
Tfn. 952718030
www.musodelamiel.com

CÔMPETA
Museo de Artes y Costumbres
C/ Horno, 2
Tfn. 952516006

Museo de Arte Sacro
C/ Horno, 2
Tfn. 952516006

Museo de Historia Antigua
C/ Horno, 2
Tfn. 952516006

FRIGILIANA
Museo Arqueológico
C/ Real, 80
Tfn. 952534261
www.turismofrigiliana.es

MACHARAVIAYA
Museo de los Gálvez
Avda. de los Gálvez, 13
Tfn. 951209199
www.museogalvez.es

ASSOCIATION POUR LA PROMOTION DU TOURISME D'AXARQUÍA, A.P.T.A.
Tfn. + 34 951463281
www.axarquiacostadelisol.es
apta@axarquiacostadelisol.org
Avda. de Andalucía, 110
29740 Torre del Mar (Vélez - Málaga)

L'INTERCOMMUNALITÉ D'AXARQUÍA COSTA DEL SOL
Tfn. 952542808

Casa Museo Salvador Rueda
C/ Salvador Rueda, 6 (Benaque)
Tfn. 952400042

MOCLINEJO
Museo de Artes Populares
Plaza de España
Tfn. 952400586
www.moclinejo.es

Sala de Exposiciones José Antonio Segovia Lobillo
Callejón de Rosa, 1
Tfn. 952400586
www.moclinejo.es

NERJA
Cueva de Nerja
Ctra. de Maro, s/n
Tfn. 952529520
www.cuevadenerja.es

Museo de Nerja
Plaza de España, 4
Tfn. 952527224
www.cuevadenerja.es

Centro Cultural Villa de Nerja
C/ Granada, 45
Tfn. 952523863

Sala Municipal de Exposiciones
C/ Almirante Ferrándiz, 12
Tfn. 952523863

Sala Mercado
Plaza de la Ermita, 12
Tfn. 952523863

CEDER AXARQUÍA
Tfn. 952 50 97 27

VIGILANCE ALU VOYAGEUR (TRANSPORT) ALSA
Tfn. 910207007

PETIT TRAIN TOURISTIQUE ET CULTUREL À VÉLEZ - MÁLAGA, TORRE DEL MAR ET RINCÓN DE LA VICTORIA
Plus d'information sur Tfn. 951463281

Sala de Exposición San Francisco Convento de San Francisco
Plaza de San Francisco
Tfn. 667389530
www.velezmalaga.es

Teatro Municipal Villa de Torrox
C/ Isaac Albéniz, 3
Tfn. 952538743

Sala de Exposiciones en el Punto de Información Turística
Avda. de Andalucía, 7
Tfn. 952538106

Torreón Árabe
C/ Baja
Tfn. 952538106

TORROX COSTA
Centro de Interpretación del Faro (CIF)
Avda. El Faro
Tfn. 952538525

SAYALONGA
Museo Morisco
C/ Campillos, s/n
Tfn. 952535021
www.sayalonga.es

Edificio de Usos Múltiples de la Costa
Avda. Andalucía, 7
Tfn. 952538106

VÉLEZ - MÁLAGA
Museo de Vélez-Málaga
C/ Doctor Jiménez Poy, 1
Tfn. 647212729
mvvel@velezmalaga.es

El Pósito
Plaza de la Constitución
Tfn. Cultura: 667389530
General: 627360710
cultura@velezmalaga.es

Archivo Municipal de Vélez - Málaga
Edificio el Pósito
Plaza de la Constitución
Tfn. 952507405
www.velezmalaga.es

Teatro del Carmen
Plaza del Carmen, s/n
Tfn. 667389530
www.velezmalaga.es

Casa Cervantes
C/ San Francisco, 22
Tfn. 952559100
www.velezmalaga.es

Palacio Marqués de Beniel
C/ Antonio Garrido Moraga
Tfn. 952500244
www.velezmalaga.es

Centro Cultural Ntra. Sra. del Carmen, Antigua Azucarera
Urb. Azucarera N. S. del Carmen, 1
Torre del Mar
Tfn. 637070704 - 952541104
www.velezmalaga.es

ALFARNATE
Centro de Interpretación La Embajada
C/ Comandante Frias 14, 3ª pta. (Edificio Promoción y Desarrollo)
Tfn. 952759055
www.alfarnate.es

Préfixe International España +34

HÔPITAL REGIONAL D'AXARQUÍA
Avda. del Sol, 43
Tfn. 951067000

URGENCE 061

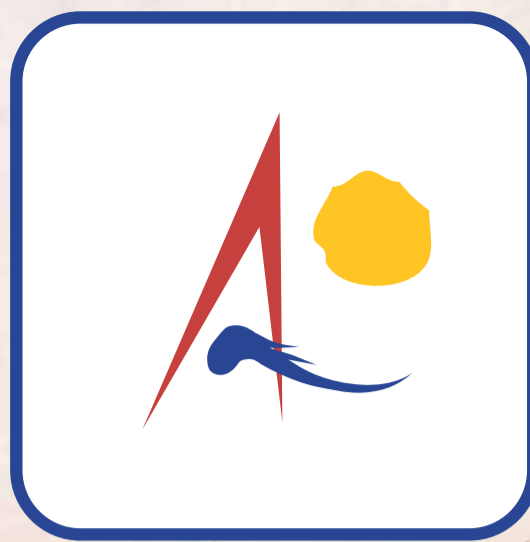
POLICE 112

MARINE ET PÊCHE CALETA DE VÉLEZ
Tfn. 951509476

TAXIS
- Vélez - Málaga: 952 50 28 96
- Torre del Mar: 952 54 00 16
- Centralita Vélez-Málaga y núcleos de población: 951 20 44 45
- Nerja: 952 52 05 37
- Torrox: 951 32 18 17
- Rincón de la Victoria: 952 40 17 73
- Alcaucín: 629 76 00 75 / 686 62 80 99
- Alfarnate: 619 77 68 12 / 619 88 88 74
- Algarrobo: 952 51 11 46 / 625 08 42 80

- Almáchar: 617 09 64 65
- Arenas: 639 120 376
- Canillas de Aceituno: 952 51 80 41/635 48 49 06
- Canillas de Albaida: 699933026 / 652635500
- Comares: 649 73 49 86 / 676 71 87 78 / 626 21 49 60
- Còmpeta: 657 561 333 / 634 47 59 66
-

Carte Touristique



AXARQUÍA COSTA DEL SOL MÁLAGA - ESPAÑA



Routes déclarés d'intérêt touristique national en Andalousie

ROUTE MUDEJAR

Canillas de Aceituno, Sedella, Salares, Árchez, Arenas

ROUTE DU SOLEIL ET DE L'AVOCAT

Benamargosa, Benamocarra, Vélez - Málaga, Iznate, Macharaviaya, Rincón de la Victoria

ROUTE DU SOLEIL ET DU VIN

Canillas de Albaida, Cómputa, Sayalonga, Frigiliana, Algarrobo, Torrox, Nerja

ROUTE DE L'HUILE ET DES MONTAGNES

Alfarnatejo, Alfarnate, Riogordo, Periana, Alcaucín, La Viñuela, Colmenar

ROUTE DU RAISIN

Comares, Cútar, El Borge, Totalán, Almáchar, Modlnejo

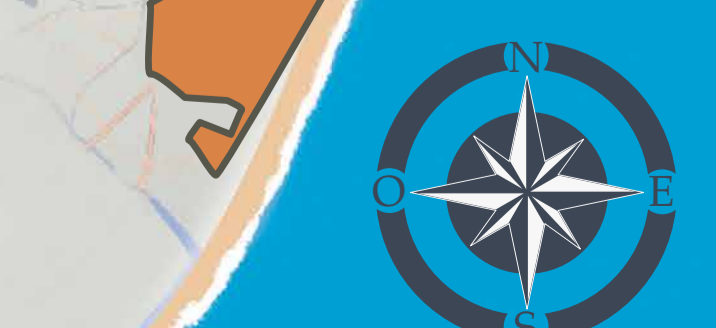


Parque Natural
Sierras de Tejeda,
Almijara y Alhama



AÉROPORT
PABLO RUIZ PICASSO
(AGP)

GARE TGV
MARÍA ZAMBRANO



Mer Méditerranée
55 kilomètres de côte

Autoroute	Aéroport	Camping	Centre culturel / Centres d'exposition	Golf	Informations touristiques	Piscine	Vestiges archéologiques / Châteaux
Route A	Minaret Almohade	Piste cyclable	Ermitages / Chapelles	GR Sentier de grande randonnée	Point de vue / Vues panoramiques	Produits du terroir	Sites archéologiques
Route MA	Autres hébergements	Centre bouddhiste	Phare	Centre équestre	Musées	Ponts	Tours défensives, Châteaux et Batteries côtières
Ville	Zone de loisirs	Parc commercial	Sources / Puits	Hôpital régional	Zone naturaliste	Marina	Tours de vigilance côtière
Parc Naturel	Observation des oiseaux	Centre d'interprétation du parc naturel	Football	Églises / Couvents	Hôtels	Restauration	Tourisme actif / Activités
Rivière						Patrimoine industriel	
						Patrimoine mudéjar civil	

www.axarquiacostadelsol.es

www.axarquiacostadelsol.es

www.juntadeandalucia.es

www.malaga.es

www.cederaxarquia.org

www.costadelsol-axarquia.com

GRANADA

Paraje Natural de los Acañilados de Maro-Cerro Gordo

MÁLAGA

Axarquía
Costa del Sol

España

Andalucía

Málaga

Sierra de Camarolos

Sierra de Alhama

Sierra de Tejeda

Sierra Almijara

Route de l'Huile et des Montagnes

Route

Route du Raisin

Route

Route du Soleil et de l'Avocat

Route

Route Mudejar

Route

Route du Soleil et du Vin

Route

